



**ANDIL-ASSOLATERIZI**  
Sezione Produttori  
Laterizi Faccia a Vista

**PREMIO OPERA PRIMA 1992**

**Progettista**

Ing. Luigi Paolino

**Impresa costruttrice**

Impresa Ciceri Edoardo -  
Turbigo (MI)

**Consulente**

G. Brescia

**Località**

Turbigo (MI)

**OPERA PREMIATA**

# Casa unifamiliare a Turbigo



ing. Luigi Paolino, Turbigo (MI)  
nato a Cuggiono (MI)  
il 13/10/1958



3



4



2



5

## Motivazione del premio:

*"per l'accuratezza del dettaglio e per il ruolo da questo assunto nel qualificare un'opera che - seppure di modestissime dimensioni - si impone sul disordine del contesto con la purezza geometrica di un cristallo".*

Posto davanti all'alternativa se smussare lo spigolo per cercare la città aperta, oppure seguirlo, proseguendo la costruzione della città chiusa, il progettista fa entrambe le cose, assumendo in sé, forse inconsuamente, le contraddizioni presenti nell'universale periferia metropolitana di cui si compone in buona parte l'occidente industrializzato, in questo caso sulle sponde del Ticino, poco dopo la sua emissione dal lago Maggiore. L'architettura vede da molto vicino oppure da molto lontano: si chiude in sé, sul proprio ridotto ambito di pertinenza, e contemporaneamente si apre a vedute lontane (vedi il triedito vetrato sopra l'ingresso che è puntato verso il sovrastante castello taromedioevale). È un solido disegnato con garbo sulle sue varie superfici, ma lo sguardo non potrà andare oltre questa superficie: la profondità, dove viene percepita, non svela un "di là", ma rimane come squarcio, scavo, ferita sulla superficie, che acquista spessore, massa, mai trasparenza. La gravità fortifica dell'assunto viene confermata anche nei dettagli: il nudo e austero calcestruzzo degli interni, dove la pavimentazione di doussi riprende il disegno della cassetta del soffitto, il "ponte levatoio" dell'ingresso dal giardino, che sbreccia la muratura visibilmente compatta in una metafora di merlature in negativo, il "fossato", che dà luce al seminterrato, le nude, ripide pareti di mattoni coi giunti stilati a filo, che non offrono alcun appiglio a chi volesse scalarle, le feritoie dell'ingresso da strada; ma anche, rispetto all'edilizia circostante, l'assenza di una gronda - eterno dubbio dell'architettura moderna - elimina un'ambito intermedio, sottile ma importante, tra pubblico e privato.

1. Alla pagina precedente: scorcio da Nord.
2. Planimetria.
3. L'edificio nel suo contesto.
4. Veduta da Nord.
5. Fronte verso la strada.



6



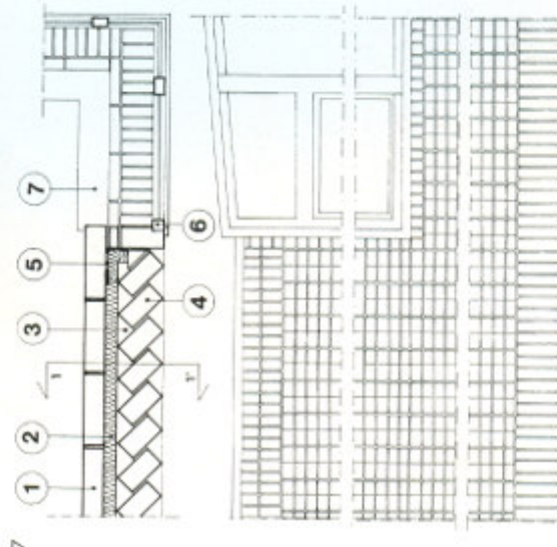
8



9



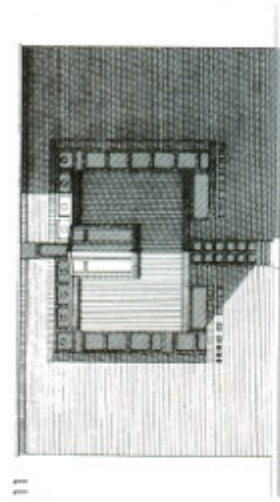
10



7

**Legenda**

1. Muratura di tamponamento. 2. Strato di isolamento termico in PSE, densità 20 kg/m<sup>3</sup>. 3. Intercape di ventilazione. 4. Strato di rivestimento e finitura in laterizio pieno faccia a vista. 5. Impermeabilizzazione in guaina bituminosa incollata. 6. Serramento in alluminio anodizzato a taglio termico con vetrocamera, colore nero. 7. Controdavanzale in legno smaltato.



11



12



13



14

**Legenda**

1. Portico d'ingresso. 2. Ingresso. 3. Soggiorno, pranzo. 4. Cucina. 5. Vano scala. 6. Loggia. 7. Accesso al giardino. 8. Taverna, open space. 9. Cantina. 10. Lavanderia, bagno. 11. W.C. 12. Caldaia e servizi tecnologici. 13. Camera matrimoniale. 14. Camera doppia. 15. Doppio volume. 16. Studio, gioco. 17. Bagno. 18. Disimpegno.

11. Prospetto Est.

13. Sezione Est-Ovest.

13. Scorcio dal basso dello studio.

14. Dallo studio verso il castello.

6. Il volume dello studio da Sud.  
7. Particolari costruttivi dello studio.  
8. Pianta del primo piano.  
9. Pianta del piano terra.  
10. Pianta del seminterrato.

15. Vista dal giardino.  
 16. Angolo Ovest: particolare dell'esterno.  
 17. Angolo Ovest: scorcio dal basso.  
 18. Angolo Ovest: gioco di trasparenze.  
 19. Dalla balconata interna verso Ovest.  
 20. Scorcio del soggiorno.



116



17



**Progetto:** 1990  
**Costruzione:** 1991/92  
**Superficie del lotto:** 450 m<sup>2</sup>  
**Volume dell'edificio:** 425 m<sup>3</sup>  
**Costo dell'opera:**  
 L. 300.000.000

Foto 1, 13, 16, 17 di E. Battorini  
 Foto 3, 4, 5, 6, 15 di E. De Angeli  
 Foto 14, 18, 19, 20 di G. Parisi



19



20

